

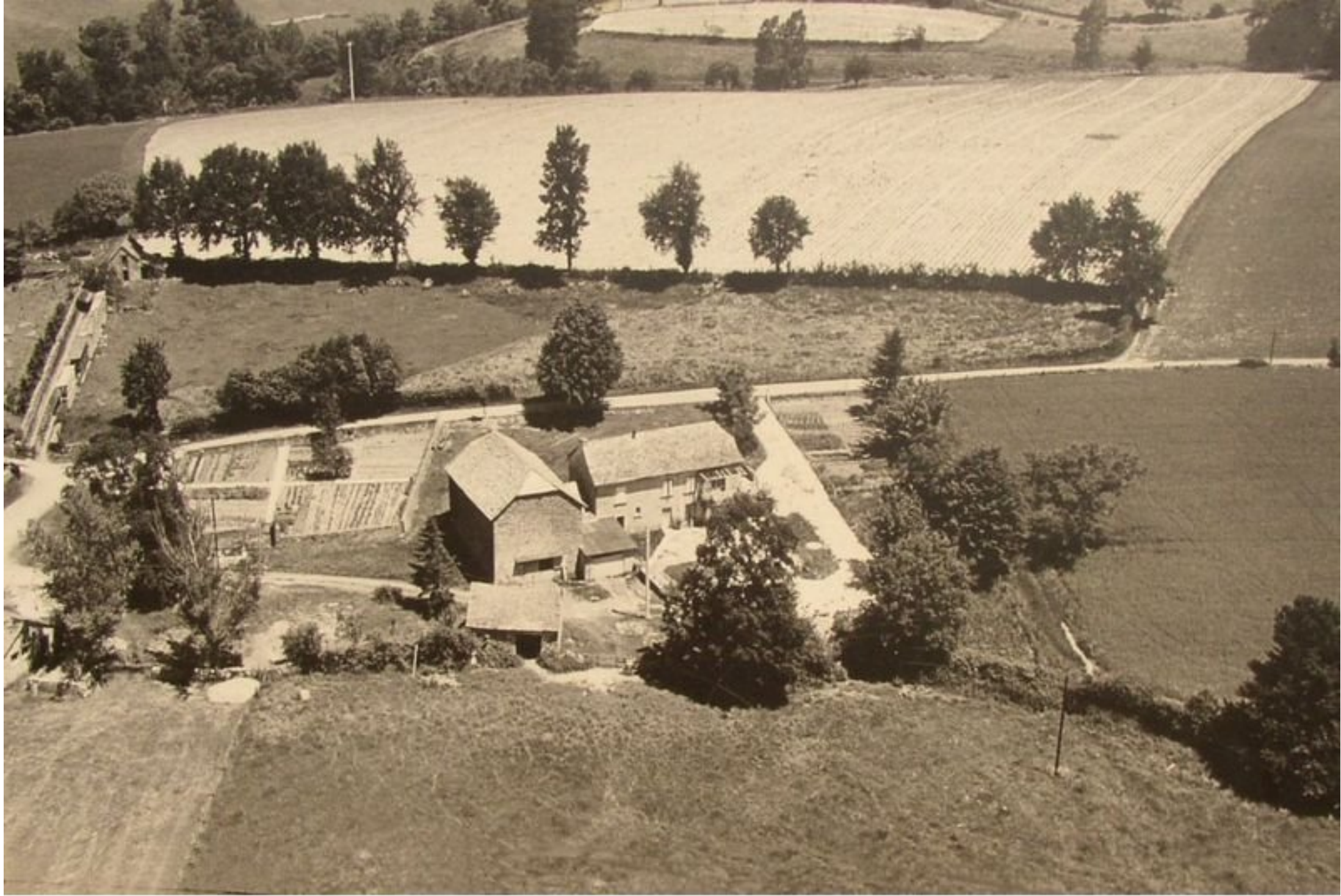
# **Meljac vu du ciel – Années 1970**



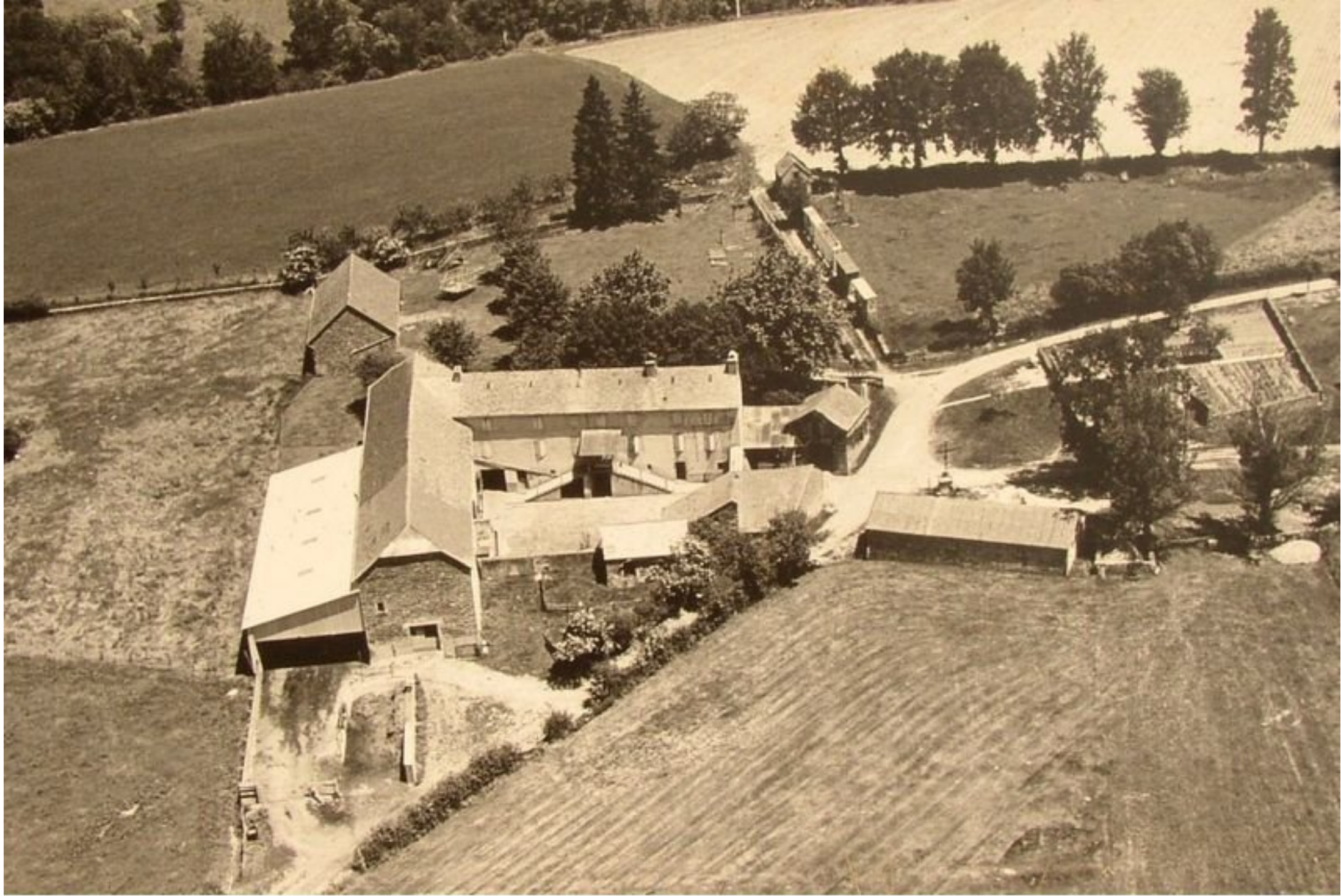
*" Faites comme moi !... retrouvez la photo aérienne de votre oustal, photographiez là et adressez-là à l'Association Meljac.Net "*



*Meljac - le Bourg: arrivée du cimetière sur le bourg; en bas à gauche, l'ancien presbytère, à droite le toit de la mairie.*



*La Bessière - ferme Mazars: la maison d'habitation*



*La Bessière - ferme Mazars avec vue de face sur "la maison vieille"*



*Le Clot - ferme Gaston Albinet: modèle d'architecture vernaculaire inscrit à l'inventaire du patrimoine du Ségala*



*Le Clot - ferme Gaubert-Capoulade avec à gauche au 1er plan, "la maison vieille Canac-Gaubert"; au centre, au-dessus, la "maison neuve Gaubert-Capoulade" et la grange*



*Le Martinesq avec de gauche à droite les maisons Barthes-Azam, Barthes-Laurent, Barthes Jean-François, Alfred Vigroux-Lebon & Sigal-Fenoglio*



*Le Martinesq - ferme Guy Barthes*



***Le Martinesq - ferme Alary, au croisement du C 16 et du C 7; à droite le hangar de la ferme Enjalbert à la Tapie***  
(on aperçoit en haut, au centre de la photo, la route D 592 qui relie Meljac à Naucelle par Lestrébaldie)



*Le Puech Issaly avec de gauche à droite: "maison neuve" Bosc-Azam, maison & bâtiments de la ferme Lacan-Gaben, "maison vieille" & bâtiments Loubière-Azam, corps de ferme et habitation Enjalbert-Sigal*



*Le Puech Issaly avec de gauche à droite: maison & bâtiments de la ferme Lacan-Gaben, "maison vieille" & bâtiments Loubière-Azam, corps de ferme et habitation Enjalbert-Sigal, maison Serfati & maison Roger Barthes*



*Grascazes avec de G. à D.: au 1er plan, maisons Treille-Tayac, Gaubert & Pomies,  
au 2ème plan, maisons Alary Joseph, Albinet Gilbert & Almayrac*



*Grascazes Hautes - corps de ferme Fraysse*



*La Tapie 1974 avec de G à D. la ferme Enjalbert dont "maison neuve" & "maison vieille", la ferme Pomarède-Robert et la ferme Mouly dont "maison vieille" aujourd'hui disparue, bâtiments agricoles & "maison neuve"*



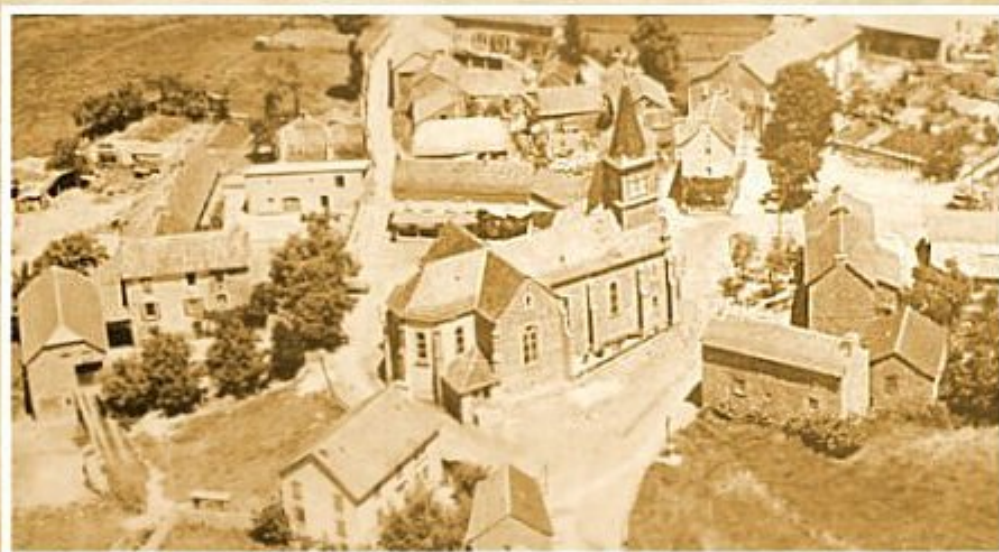
**Grascazes : maisons Francis Albinet et Jean et Françoise Azam**



**Le Mas Ricard avec, de gauche à droite, les fermes Loubière, Amat et Viarouge et en arrière-plan, la ferme Roube.**

# WANTED

L'ASSOCIATION MELJAC.NET RECHERCHE LES PHOTOS AERIENNES  
DE MELJAC ET ALENTOURS REALISEES DANS LES ANNEES 1970



MELJAC.NET SOUHAITE EN EFFET RECONSTITUER LE PAYSAGE  
MELJACOIS " VU DU CIEL" DE L'EPOQUE ET REALISER L'EVOLUTION  
DANS LE TEMPS DE NOTRE VILLAGE.

CES PHOTOS AUJOURD'HUI DECORENT L'INTERIEUR DES MAISONS  
DU VILLAGE...OU DORMENT AU FOND DE QUELQUE "GALETAS".

RETROUVONS LES ET REPRODUISONS LES POUR ASSURER  
SUR [WWW.MELJAC.NET](http://WWW.MELJAC.NET) LA CONSERVATION DE CES  
ELEMENTS DU PATRIMOINE DE NOTRE VILLAGE.



# WANTED

L'Association MELJAC.NET recherche, dans le cadre du développement de sa photothèque avec l'objectif d'alimenter le « musée numérique » de son site [www.meljac.net](http://www.meljac.net), toute photo descriptive de son patrimoine ancien : manifestations, personnalités disparues, structures architecturales typiques (anciennes bâtisses, puits, porches, portails, fours, etc.), outillages du passé, scènes anciennes de la vie quotidienne, paysages du siècle dernier, etc....

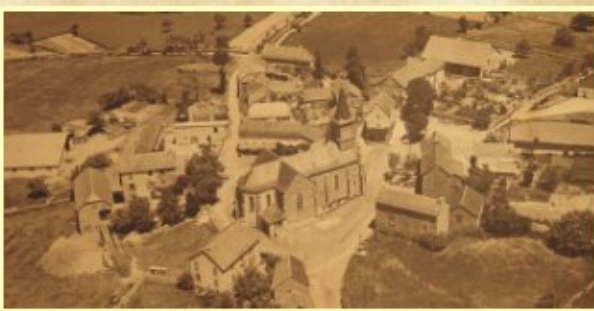
Dans cette optique, l'Association MELJAC.NET recherche notamment des photos aériennes de Meljac et alentours.

Dans les années 70, toutes les maisons du village avaient fait l'objet d'une couverture photographique aérienne. Les photos ainsi réalisées en noir et blanc avaient été proposées à la vente dans toutes les maisons meljacoises. Ces photos aujourd'hui décorent l'intérieur des maisons du village... ou dorment au fond de quelques « galetas ».

Nous recherchons ces photos et d'avance vous remercions de bien vouloir les mettre à notre disposition pour reproduction (\*).

Meljac.Net souhaite ainsi reconstituer le paysage meljacois « vu du ciel » des années 70.

Il s'agira de rapprocher ces photos des prises de vues aériennes plus actuelles que l'Association Meljac.Net s'efforce de réaliser et de voir, « du ciel », l'évolution dans le temps de notre village.



(\* ) Vous disposez de ce type de photos : photographier et envoyer à Meljac.Net ou demander à Meljac.Net de venir prendre la photo :

- notre adresse postale : Association Meljac.Net - Cabrol - 12120 Meljac

- notre e-mail : [www.vanadoo.meljac.net](mailto:www.vanadoo.meljac.net)

