

PR BOUCLE DES DEUX CASCADES (PAÏDOL) – 12120 MELJAC

Difficulté : Facile

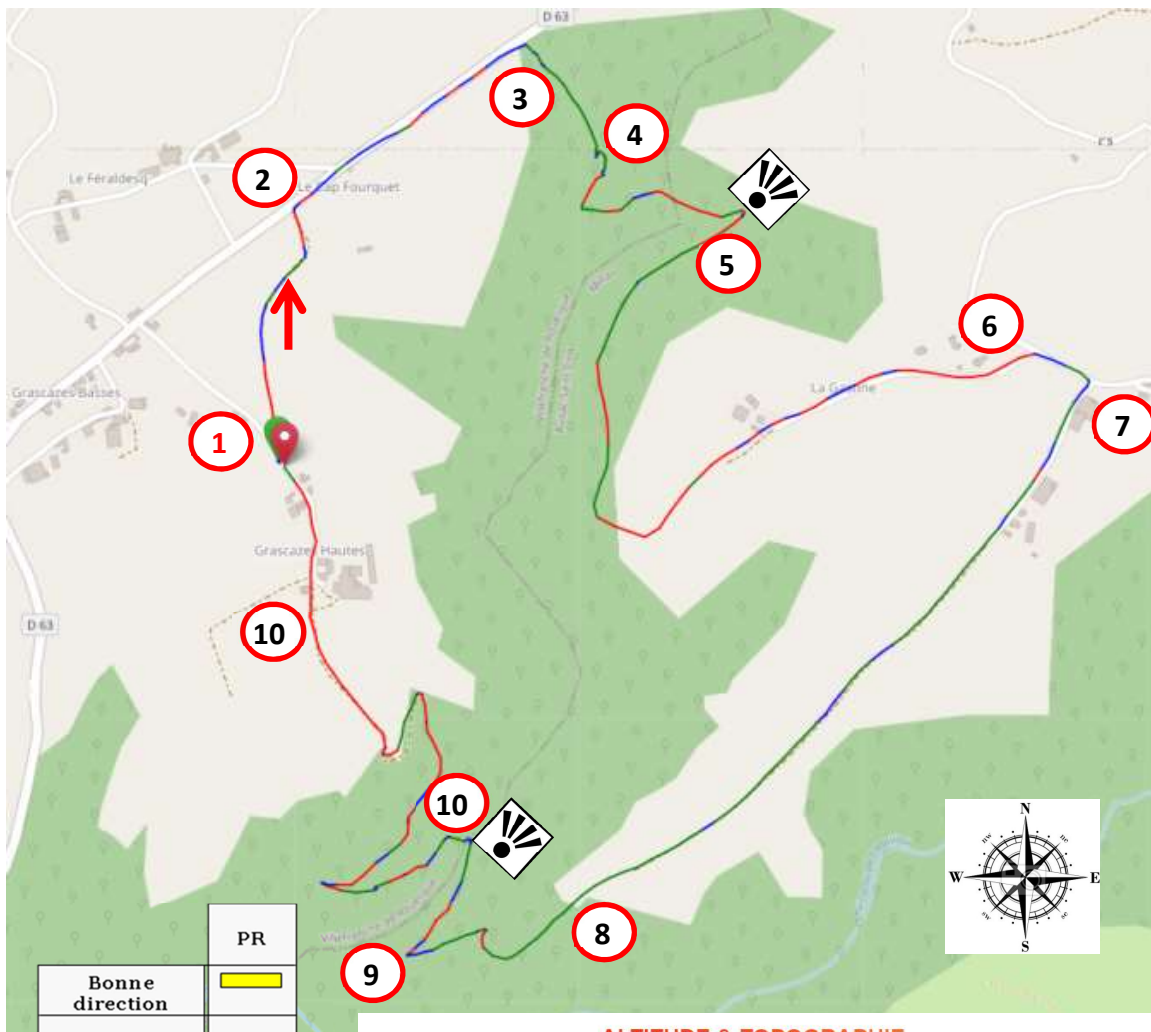
Distance : 5.9km

Durée : 2H20

Dénivelé : 189m

Départ/arrivée : Grascazes hautes – 12120 MELJAC

Balissage : PR





Télécharger parcours :




<https://www.calculitineraires.fr/index.php?id=1164049#map>

Point GPS départ :

44°07'21.3"N 2°26'39.4"E

<https://goo.gl/maps/JvniYpxyMuyQoKF18>

- 1- **Départ** : prendre direction Nord le chemin qui passe entre les deux haies
- 2- Prendre à droite (Nord-Est) et suivre la route sur 450m
- 3- Quitter la route et prendre le chemin qui descend dans le bois direction Sud-Est
- 4- Être attentif au balissage sous les sapins, rester sur le chemin principal
 Cascade du Païdol
- 5- 100m après la cascade du Païdol, prendre le chemin qui monte en face direction Sud-Ouest
- 6- Après le hameau de la Gastine, au croisement, prendre à droite direction Laubigue (Est) sur 100m
- 7- Quitter la route de Laubigue et prendre à droite direction Sud-Ouest
- 8- Prendre tout droit le chemin qui rentre dans le bois
- 9- Tourner complètement à droite pour rester sur le chemin principal direction Nord-Est
 Après avoir traversé le ruisseau, faire 50m direction Sud-Ouest pour apercevoir la petite cascade sur la gauche
- 10- Laisser le chemin qui descend à gauche pour continuer à monter
- 11- Traverser le hameau de Grascazes basses pour terminer la boucle

| | PR |
|-------------------------|---|
| Bonne direction |  |
| Changement de direction |  |
| Mauvaise direction |  |

